

32 Viviendas asistidas para personas mayores, Centro de Atención Primaria y aparcamiento, en Barcelona

32 Sheltered housing flats, Primary Care Centre and car park in Barcelona

JAUME VALOR (VALOR-LLIMÓS ARQUITECTURA) + MARC OBRADÓ Y ELISABETH SADURNÍ, ARQUITECTOS

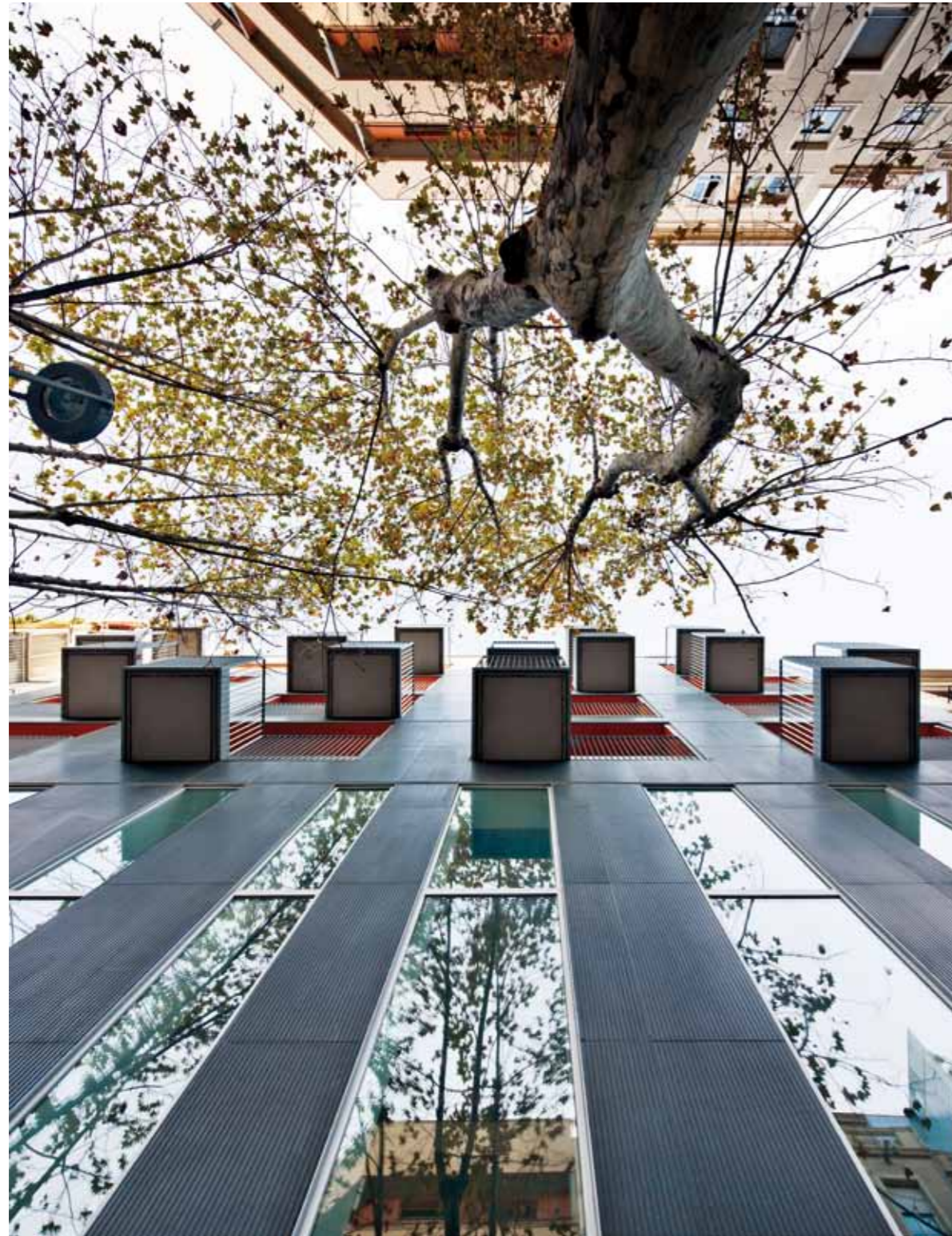
Este proyecto, de compleja funcionalidad, se centra tanto en la sostenibilidad ambiental como en la social, dada su función de espacio de reubicación de personas mayores con riesgo de exclusión social. This project, with its complex functionality, focuses on social as well as environmental sustainability given its role as a space for the relocation of elderly people at risk of social exclusion.



El edificio, situado en la calle Còrsega y promovido por el Patronato Municipal de la Vivienda, se ubica en el solar anteriormente ocupado por la sala de baile Cibeles, de larga tradición en la vida social de Barcelona, en el límite entre los barrios del Eixample y Gràcia, e incluye tres usos diferenciados: 32 viviendas asistidas para personas mayores, Centro de Asistencia Primaria y aparcamiento para 44 vehículos.

Los tres usos exigen parámetros dimensionales muy estrictos que, sumados a la disposición de elementos fijos como instalaciones, estructuras y medidas de protección contra incendios, establecen un marco muy complejo para la distribución de los espacios. Por otra parte, la necesidad de accesos independientes a cada uno de los

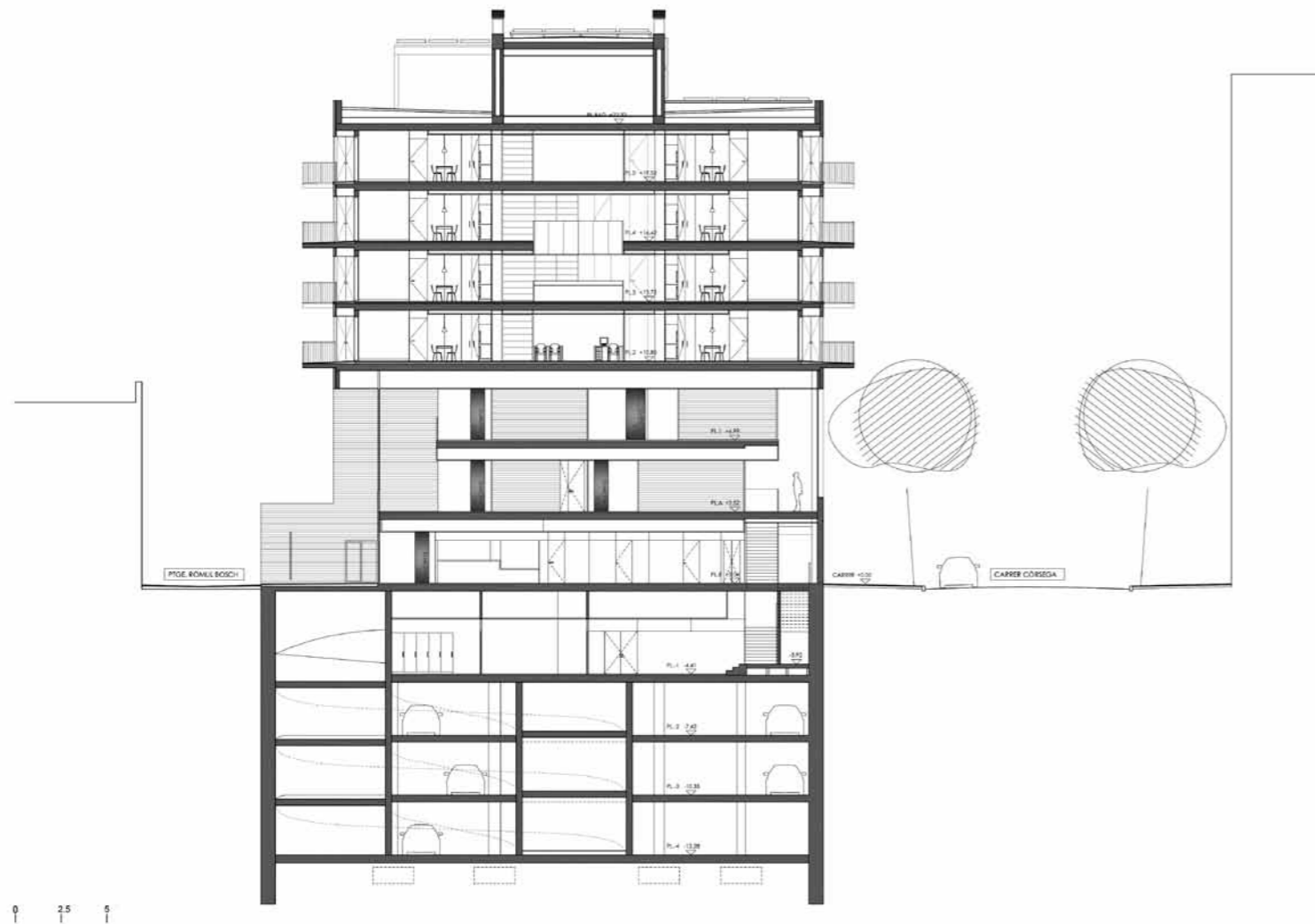




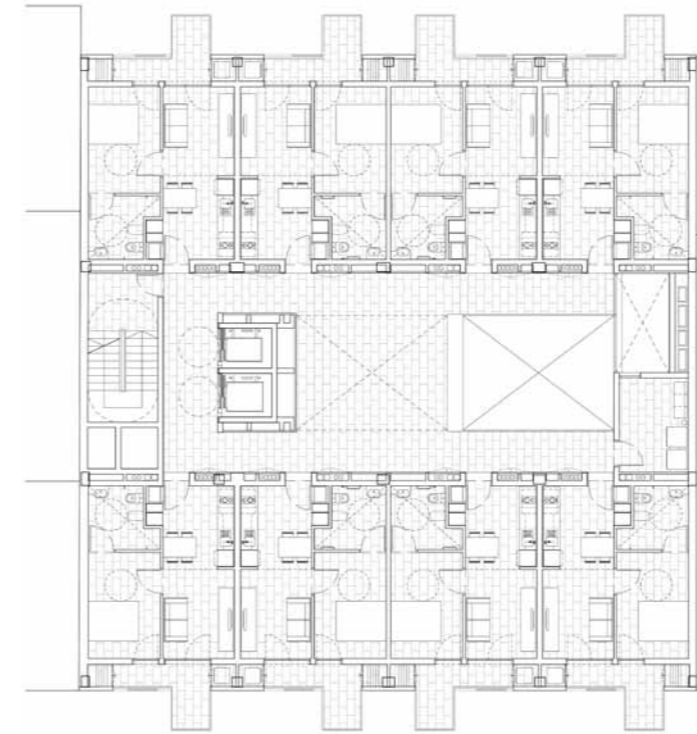
diferentes usos y las conexiones de las instalaciones con las redes exteriores hacen de la planta baja el lugar de encuentro de todos estos requerimientos funcionales. Tanto la volumetría general como la piel del edificio están muy condicionados por su doble vertiente como equipamiento público y edificio residencial. Por ese motivo, los arquitectos plantean una fachada cuya proporción de vacío y lleno sea coherente con el entorno, al tiempo que pueda percibirse el carácter público del CAPA tales efectos, se potencia el plano de fachada utilizando un único material y cambiando el tipo y dimensiones de las aberturas, con la única excepción de los balcones de las viviendas, que vuelan el máximo permitido por la ordenanza. Por otra parte, la voluntad de aprovechar al máximo la posibilidad de iluminación y ventilación naturales lleva al aprovechamiento de una planta-altillo que se retira de las fachadas, generando una rampa elevada que funciona como vestíbulo y pretende ser una prolongación de la calle, como espacio de relación ciudadana. Este proyecto es una experiencia en el campo de la eficiencia energética (edificio piloto del proyecto HighCombi del 6º programa marco de la UE) que fue reconocido al ser declarado ganador del “V Premio Endesa a la promoción residencial más sostenible de España 2011”. El edificio constituye una experiencia piloto de una futura certificación acústica así como de un sistema de auscultación de pantallas de cimentación profunda.

— The building, located on calle Còrsega and developed by the Municipal Housing Trust, is on the plot previously occupied by the Cibeles dancehall which was for a long time a tradition of Barcelona's social life. It is at the intersection of the Eixample and Gracia districts and includes three distinct usages: 32 assisted living flats for the elderly, a Primary Care Centre and parking for 44 vehicles. The three uses require very strict dimensional parameters which, combined with the layout of fixed elements such as installations, structures and fire protection measures, establish a highly complex setting for the distribution of spaces. Conversely, the requirement of independent entrances for each of the different uses and the connections between the installations and the exterior networks make the ground floor the nexus of all these functional requirements. The general volumetry as well as the building's skin are highly conditioned by its dual role as a public facility and a residential building. For this reason, the architects propose a façade where the proportion between empty and full is consistent with its surroundings while still making apparent the public nature of the Primary Care Centre. To this end, the façade's plane is enhanced by the use of a single material and by changing the type and dimensions of the openings, with the sole exception of the balconies of the flats, which protrude as much as is allowed by the byelaws. On the other hand, the desire to make the most of natural lighting and ventilation leads to the use of an attic floor that withdraws from the façades, generating an elevated ramp which functions as a lobby and aims to be an extension of the street, as a space for the interaction of the citizens. This project is an experiment in the field of energy efficiency (trial building of the HighCombi project of the 6th EU framework programme) and was recognised as such when named winner of the “5th Endesa Award for Spain's most sustainable residential building 2011”. It is a trial run for future acoustic certification as well as for an acoustic absorption system based on deep foundation panels.





Tercera planta / Third floor



Planta baja / Ground floor



Planta attillo / Mezzanine floor



32 Viviendas asistidas para personas mayores, Centro de Atención Primaria y aparcamiento, en Barcelona / 32 Sheltered housing flats, Primary Care Centre and car park in Barcelona

Localización Location: Barcelona, Spain. **Arquitectos Architects:** Jaume Valor (Valor-Llimós arquitectura) + Marc Obradó y Elisabeth Sadurní. **Arquitectos Técnicos Technical Architects:** GPO Ingeniería. **Colaboradores Collaborators:** Marc Abril y Laura Llimós. **Estructuras Structures:** L3j tècnics associats S.L.P. **Instalaciones Installations:** Aiguasol / L3j tècnics associats S.L.P. **Imagen gráfica Graphic Design:** Conrad Torras. **Constructora General Contractor:** Beta Concret S.A. **Ejecución Completion:** 2011 (viviendas y aparcamiento), 2016 (Centro de Atención Primaria). **Superficie construida Built area:** 6.350,00m². **Fotografía Photography:** Jordi Surroca.

Listado de industriales en / Suppliers list at www.ondiseno.com/proyectos.php